

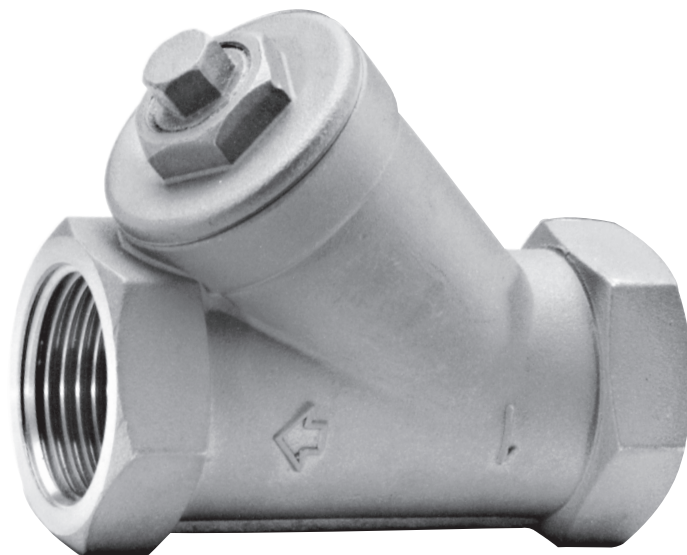
## Schmutzfänger SF700

in Edelstahl

**Filtre SF700**

*en acier inoxydable*

**3.1**  
MATERIAL  
CERTIFICATE



6

# Schmutzfänger SF700

in Edelstahl

## Filtre SF700

en acier inoxydable

**3.1**  
MATERIAL  
CERTIFICATE

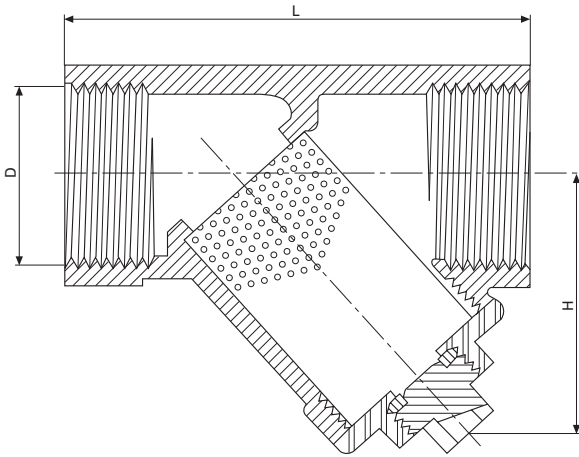
### Technische Daten

Betriebsdruck max. ....PN 40  
Temperatur max. ....+180°C  
Gehäuse.....Edelstahl 1.4408  
Ablassstopfen .....Edelstahl 1.4408  
Gehäusedichtung .....PTFE  
Sieb.....Edelstahl 1.4401  
Maschenweite.....0,25 mm  
Anschluss .....Gewinde nach ISO 228-1

### Caractéristiques techniques

Pression de service.....PN 40  
Température max. ....+180°C  
Corps.....acier inox 1.4408  
Bouchon .....acier inox 1.4408  
Joint du corps.....PTFE  
Tamis.....acier inox 1.4401  
Largeur des mailles .....0,25 mm  
Raccord.....filetage selon ISO 228-1

### SF 700 ...



D	L	H
1/4"	57	35
3/8"	57	35
1/2"	60	38
3/4"	69	42
1"	85	50
1 1/4"	99	55
1 1/2"	111	59
2"	137	73
2 1/2"	172	91

6

Technische und massliche Änderungen vorbehalten. / Sous réserve de modifications techniques et de cotes.